



Parte il Porta a Porta

GAMBIA LA RACCOLTA DIFFERENZIATA DEI RIFIUTI



Parte il Porta a Porta



Il "Porta a Porta" è il nuovo sistema domiciliare con cui AnconAmbiente provvederà al ritiro dei rifiuti direttamente davanti all'ingresso della tua abitazione in giorni ed orari indicati nel calendario di raccolta che ti verrà consegnato personalmente. Lo stesso accadrà per ogni altra utenza. Spariranno i cassonetti dalle strade e la fase principale della differenziata sarà la separazione dei materiali che farai, decidendo tu cosa considerare rifiuto e cosa dividere per permetterne il recupero. Avrai a disposizione il supporto di AnconAmbiente e del Comune di Ancona per contribuire con il tuo impegno al raggiungimento dell'obiettivo del 65% di raccolta differenziata fissato dalla legge per il 2012.

Spariscono i cassonetti, arrivano i contenitori

Per avviare correttamente il nuovo servizio di raccolta "Porta a Porta", in ogni abitazione verrà consegnato un kit gratuito per differenziare in casa, oltre ai contenitori dimensionati per le esigenze dei condomini.

kit per differenziare in casa



- un contenitore areato di colore marrone e sacchetti di carta per la frazione organica
- un contenitore bianco per carta e cartone
- sacchi gialli per la plastica
- un contenitore verde per vetro e lattine
- materiale informativo

contenitori per unità abitative singole o condomini fino a 3 famiglie

- un bidone grigio per la frazione indifferenziata
- un contenitore marrone per la frazione organica

contenitori da esporre in condomini con oltre 3 famiglie

- bidoni carrellati marroni per la frazione organica
- bidoni carrellati bianchi per carta e cartone
- bidoni carrellati gialli per la plastica (solo per grandi condomini)
- bidoni carrellati verdi per vetro e lattine
- bidoni carrellati grigi per la frazione indifferenziata

Prima della consegna dei contenitori, gli operatori di AnconAmbiente effettueranno sopralluoghi per individuare la collocazione migliore tenendo conto degli spazi disponibili.

contenitori per unità abitative singole o condomini fino a 3 famiglie



contenitori da esporre in condomini con oltre 3 famiglie



contenitori da esporre in condomini da 7 a 9 famiglie



contenitori da esporre in condomini da 10 a 15 famiglie



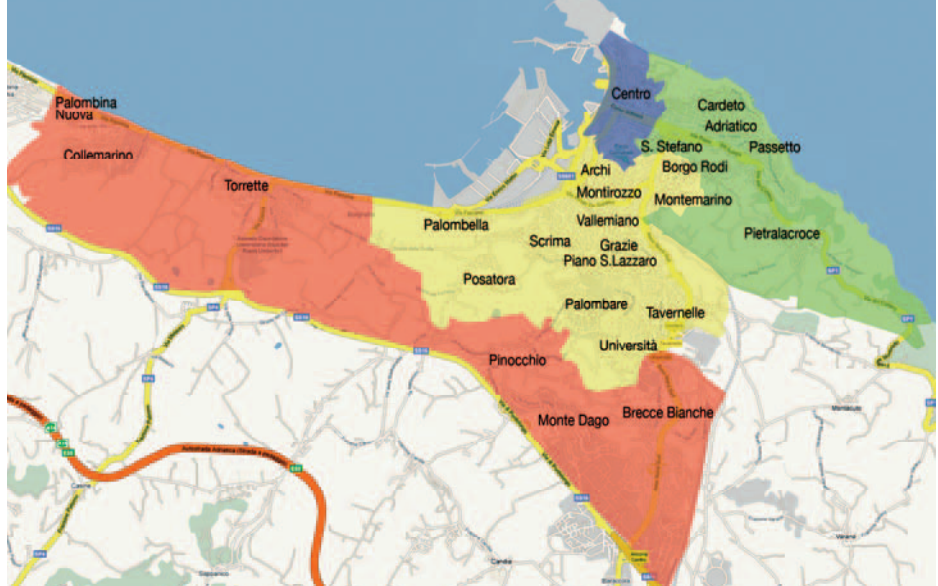
contenitori da esporre in condomini da 15 a 30 famiglie



Le dotazioni potranno subire modifiche in base alle esigenze di ciascun condominio.

Quando

Il servizio "Porta a Porta" verrà progressivamente avviato nelle quattro zone in cui è stata suddivisa la città di Ancona.



Zona 1 ... settembre 2008

Collemarino, Torrette, Pinocchio, Palombina Nuova, Monte Dago, Brece Bianche e zona Università

Zona 2 ... novembre 2008

Posatora, Piano San Lazzaro, Borgo Rodi, Archi, Vallemiano, Grazie, Tavernelle, Palombare, Scrima, Palombella, Montemarino, Montirozzo

Zona 3 ... aprile 2009

Cardeto, Santo Stefano, Adriatico, Passetto, Pietralacroce

Zona 4 ... giugno 2009

Centro (da San Pietro a Capodimonte)

FRAZIONE ORGANICA

2 volte la settimana
(3 nel periodo estivo)



Avanzi freddi di cibo
Scarti di frutta e verdura
Gusci d'uovo - Carne e ossi
Pesce e lische
Gusci di crostacei e molluschi
Pane, pasta e riso
Filtri di tè e tisane - Fondi di caffè
Fiori appassiti e piante d'appartamento
Tovaglioli di carta

in casa

nei sacchetti di carta apposti



abitazioni da 1 a 3 famiglie

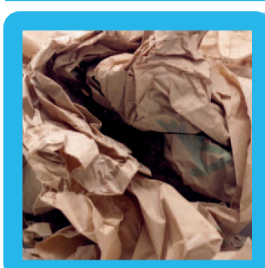


condomini + di 3 famiglie



CARTA E CARTONE

1 volta la settimana



Giornali
Libri
Quaderni
Cartoncini e cartoni
Scatole di carta piegate
Imballaggi piegati
Tetrapak (es. cartone per bevande tipo latte, succhi di frutta e vino)

in casa

non utilizzare sacchetti



abitazioni da 1 a 3 famiglie



condomini + di 3 famiglie



PLASTICA

1 volta la settimana



Tutti gli imballaggi e i contenitori in plastica
Bottiglie di acqua e bibite
Vaschette, confezioni e buste per alimenti
Buste e sacchetti per la spesa
Flaconi e dispenser per detersivi, detergenti e shampoo
Pellicole e film di imballaggio

in casa

utilizzare sacchetti apposti



abitazioni da 1 a 3 famiglie



condomini + di 3 famiglie



VETRO E LATTINE

1 volta la settimana



Bottiglie
Vasi e barattoli in vetro
Bicchieri
Lattine e vaschette in alluminio pulito
Barattoli metallici

in casa

non utilizzare sacchetti



abitazioni da 1 a 3 famiglie

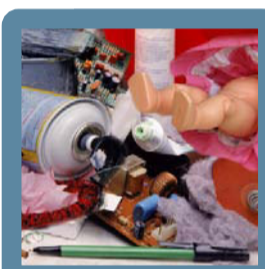


condomini + di 3 famiglie



FRAZIONE INDIFFERENZIATA

1 volta la settimana



Giocattoli rotti - Custodie di cd/dvd - Cd/dvd
Oggetti in gomma - Spugne sintetiche
Pannolini ed assorbenti
Lettiere ed escrementi di animali
Piatti e posate in plastica
Mozziconi di sigarette e cenere
Polvere - Rifiuti composti da materiali diversi (es. spazzole e spazzolini da denti, lamette)
Imballaggi sporchi di residui alimentari

in casa

utilizzare un qualsiasi sacchetto



abitazioni da 1 a 3 famiglie



condomini + di 3 famiglie



INGOMBRANTI e RAEE (rifiuti di apparecchiature elettriche ed elettroniche) al CentrAmbiente

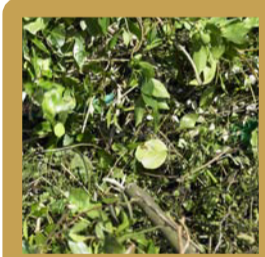


Mobili, sedie e tavoli
Divani e poltrone
Materassi e reti
Elettrodomestici (es. lavatrici, frigoriferi, lavastoviglie ed aspirapolvere)
Apparecchi elettronici (es. TV, PC, fax, stereo e cellulari)
Damigiane, lastre di vetro e specchi
Sanitari e rifiuti inerti da piccole demolizioni
Porte e finestre

ritiro gratuito a domicilio su chiamata al numero verde (solo per utenze domestiche)

Numero Verde
800 680 800

SFALCI E POTATURE



al CentrAmbiente

servizio di ritiro su prenotazione al numero verde

Numero Verde
800 680 800

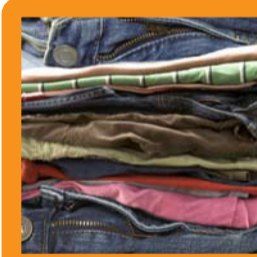
FARMACI E PILE



al CentrAmbiente o negli appositi contenitori



INDUMENTI USATI



negli appositi contenitori



ALTRE TIPOLOGIE DI RIFIUTI

al CentrAmbiente

Il CentrAmbiente è un'area autorizzata dove il cittadino può conferire gratuitamente anche i seguenti materiali:



Toner e cartucce di fotocopiatrici, fax e stampanti
Oli minerali e vegetali - Oli esausti
Pneumatici
Ferro e legno
Tubi fluorescenti (lampade al neon o lampade a basso consumo)
Contenitori etichettati "T" (tossici) e/o "F" (infiammabili)



Ancona, Via del Commercio 27 - dal lunedì al sabato dalle 8,30 alle 11,30 e dalle 14,00 alle 17,30

Le modalità

Per garantire un corretto avvio del nuovo sistema di raccolta è fondamentale il rispetto di alcune regole:

- separare correttamente i rifiuti con l'aiuto del materiale informativo
- collocare i contenitori su area privata ed esporli solo se pieni
- rispettare gli orari, i giorni e le modalità di raccolta
- ritirare i contenitori dopo il passaggio degli operatori addetti a svuotarli

La differenziazione dei rifiuti in casa è il momento centrale di tutto il "Porta a Porta": sarai tu a decidere cosa buttare e cosa recuperare. Il tuo senso di responsabilità sarà fondamentale. Per aiutarti ti verrà consegnato dagli operatori di AnconAmbiente il materiale informativo con tutte le indicazioni utili per conoscere le corrette modalità di conferimento.

Per informazioni:

Numero Verde
800 680 800

Comune di Ancona
www.comune.ancona.it

AnconAmbiente SpA
www.anconambiente.it

CONERO AMBIENTE
Consorzio intercomunale
Bacino 1 Provincia di Ancona