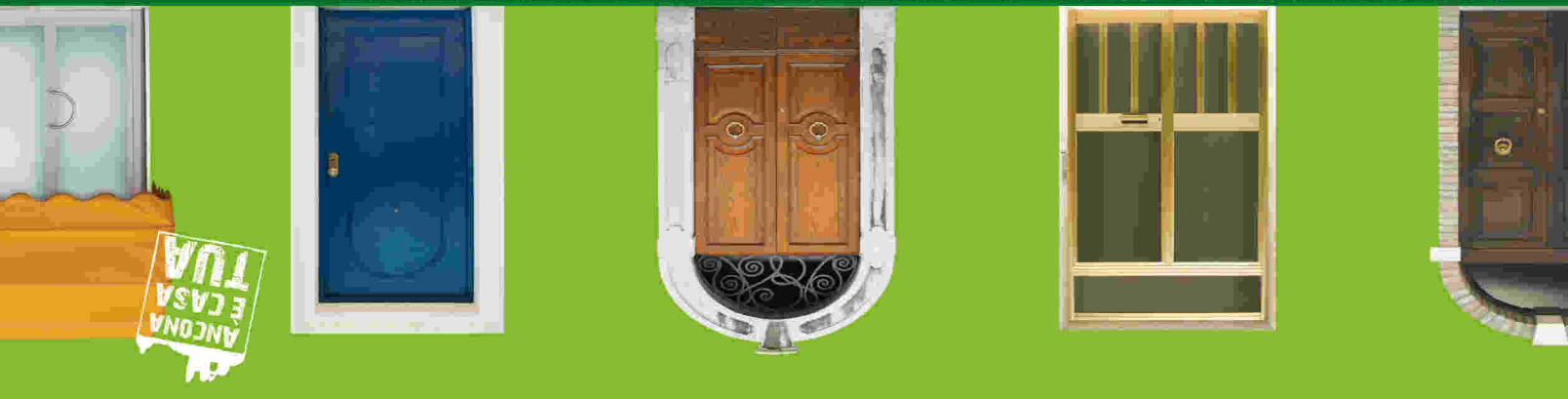




Parte il Porta a Porta

GAMBIA LA RACCOLTA DIFFERENZIATA DEI RIFIUTI



Ancona qytet i pastër, një zotim për të gjithë

Një qytet i bukur është kryesisht një qytet i pastër. Kjo varet edhe nga zotimi i atyre që jetojnë dhe punojnë aty. Në këtë broshurë do të gjeësh rregullat themelore për të kontribuar edhe ti që të arrihet dhe të forcohet ky objektivi i rëndësishëm. Konsultojë vazhdimisht, për të njohur me saktësi ku duhet të hedhësh sendet kryesore dhe ambalazhet që përdoren zakonisht.

Me sistemin e ri të grumbullimit të hedhurinave në banesë, që quhet "Derë në Derë", në qytet **do të eliminohen të gjithë kesonët (kazanët)** dhe çdo përdorues do të marrë masa për të **diferencuar hedhurinat në shtëpi ose në vendet e punës, duke përdorur kontejnerët që do të marrë personalisht**, të cilët do t'i nxjerrë në rrugë në ditët e tërheqjes së hedhurinave.

kontejner për diferencimin në shtëpi.



- një kontejner i ajrosur me ngjyrë kafe dhe qeset e letrës për grupin organik
- një kontejner i bardhë për letër dhe karton
- thasë të verdhë për plastikën
- një kontejner jeshil për xham dhe kanaçe
- material informues.

kontejner për njësitë banuese të veçanta ose banesat e përbashkëta me deri në 3 familje.



- një kontejner ngjyrë kafe për grupin organik
- për letër dhe karton përdoret ai i përdorur për diferencimin në shtëpi
- thasë të verdhë për plastikën
- për xham dhe kanaçe përdoret ai që përdoret për diferencimin në shtëpi
- një bidon gri për grupin e padiferencuar.

kontejner që duhet të vendosen në banesat e përbashkëta me më shumë se 3 familje

(përmasat e kontejnerëve mund të pësojnë ndryshime).



- bidonët me karrel ngjyrë kafe për grupin organik
- bidonët me karrel të bardhë për letrën dhe kartonin
- bidonët me karrel të verdhë për plastikën (vetëm për banesat e mëdha të përbashkëta - pallatet)
- bidonët me karrel jeshil për xhamin dhe kanaçet
- bidonët me karrel ngjyrë gri për grupin e padiferencuar.

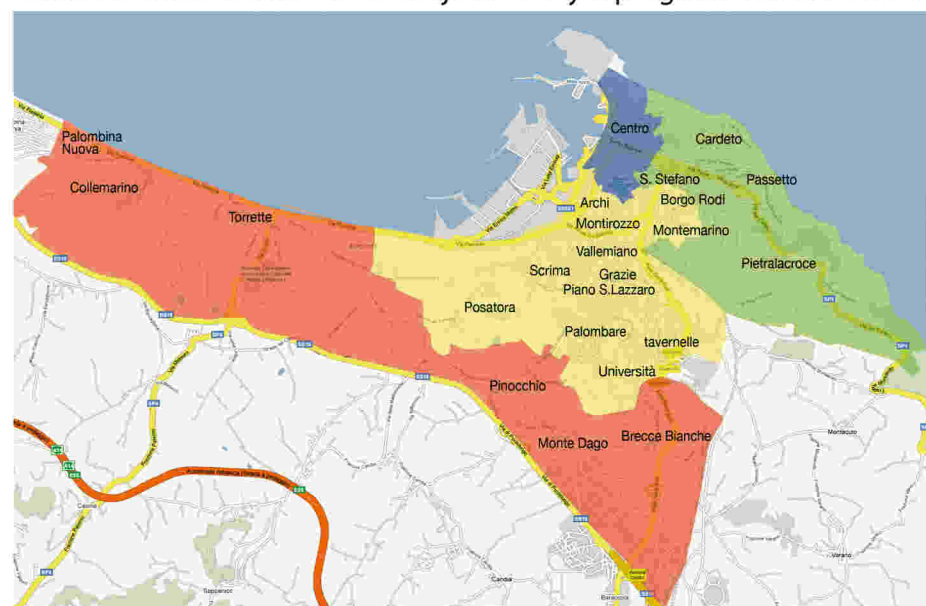
Këtu jepen modalitetet që duhen ndjekur për të garantuar një nisje të rregullt të sistemit të ri:

- **1** veço në mënyrë të rregullt hedhurinat në shtëpi duke përdorur kontejnerët shtëpiak dhe konsultojë gjithmonë broshurën
- **2** vendos në kontejnerët e banesës së përbashkët (pallatit) atë çfarë ke diferencuar në shtëpi, duke respektuar ngjyrat
- **3** nxirr kontejnerët gjithmonë në ditët dhe oraret e treguara në kalendarin e grumbullimit
- **4** vendosi kontejnerët në hapësirat e caktuara së bashku me AnconAmbiente dhe nxjerri vetëm kur të jenë të mbushur
- **5** tërhiqi kontejnerët pasi të jenë zbrazur nga operatorët përkatës



Kur

Shërbimi "Derë në Derë" do të fillojë në mënyrë progresive në katër zonat në të cilat është i nëndarë qyteti i Ancona-s.



Zona 1 → shtator 2008

Collemarino, Torrette, Pinocchio, Palombina Nuova, Monte Dago Breccie Bianche e zona Università

Zona 2 → nëntor 2008

Posatora, Piano San Lazzaro, Borgo Rodi, Archi, Vallemiano, Grazie, Tavernelle, Palombare, Scrima, Palombella, Montemarino, Montirozzo

Zona 3 → mars 2009

Cardeto, Santo Stefano, Adriatico, Passetto, Pietralacroce


Zona 4 → maj 2009

Qendër (nga San Pietro në Capodimonte)

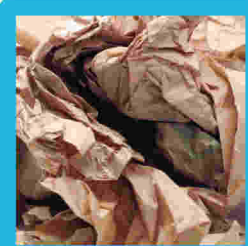
Rregulla dhe këshilla për një diferencim të mirë

- Grumbullimi do të bëhet 1 herë në javë për të gjitha tipologjitë e hedhurinave, përveç **hedhurinave organike** që do të tërhiqen 2 herë në muajt e dimrit dhe 2 herë në muajt gjatë verës.
- Për **hedhurinat organike** përdor vetëm qeset përkatëse të letrës që jepen apostafat nga AnconAmbiente. Ndaj hedhurinat në shtëpi duke përdorur kontejnerët përkatës. Në ditët e caktuara nxirre në rrugë kontejnerin e duhur personal ose atë të pallatit (do të dorëzohet një kalendar me ditët e caktuara të grumbullimit). Zvogëlojë gjithmonë në minimum volumin e hedhurinave duke palosur ose duke i shtypur materialet e ndryshme.
- Shishet e kontejnerëve të tjerë duhet të boshatisen dhe të shpëlahen përpara se të hidhen tutje. Në qoftë se ke dyshime në lidhje me vendin ku duhet të dërgosh hedhurinat tuaja telefono në numrin jeshil ose lidhu në internet me faqet www.anconambiente.it. Duhet të kesh parasysh se përgjigja më e mirë është të përdorësh kontejnerin ngjyrë gri të grupit të padiferencuar për të mos dëmtuar punën e të gjithëve. Megjithatë, përdore sa më pak që të jetë e mundur dhe vetëm për të gjitha ato gjëra që nuk ke mundësi të diferencosh.


GRUPI ORGANIK ...❖ 2 herë në javë (3 në periudhën e verës nga 1 Qershori deri me 30 Shtator).

	<p>PO Mbeturina të ftohta ushqimore dhe mbeturina frutash dhe perimesh, lëvozhga vezësh, mish dhe kocka, peshk dhe halë, guaska krustacesh dhe molusqesh, bukë, makarona dhe oriz, filtra çaji dhe filtra çaji bimësh mjekësore, llum kafeje, lule të fishkura dhe bimë apartamenti, peceta letre të përdorura, letër higjienike dhe letër kuzhine.</p>	<p>JO Të gjitha ato gjëra që nuk janë material organik: mbeturina ushqimi të nxehtë, lëngje, garza dhe leokoplaste, shtroje për qen dhe mace, rroba dhe pelena letre.</p>
---	--	--


LETRAT DHE KARTONI ...❖ 1 herë në javë.

	<p>PO Gazeta, libra, fletore dhe blloqe shënimesh, etiketa dhe kartonë, kuti letre të palosur, fotokopje, letër pakosh, tetrapak (p.sh. karton për pije si qumësht, lëngje frutash, verë, ...), kontejner letre për ushqime (p.sh. sheqer, makarona, kripë, ...).</p>	<p>JO Të gjitha materialet që nuk janë prej celuloze, kontejner prodhimesh të rrezikshme, letër vaji ose të plastifikuar, letër për ushqime (p.sh. djathëra ose sallame), letër furre, letër kopjative dhe pergamenë, letër kimike (p.sh. faks dhe kuponë fletë pagine - scontrini fiscali) letër me mbeturina zami, letër smeril, letër e ndotur ose e lagur, pjata dhe gota letre me një përdorim (përdor-e-hidh)</p>
--	--	--


PLASTIKA ...❖ 1 herë në javë.

	<p>PO Të gjitha ambalazhet dhe kontejnerët plastikë, shishe (p.sh. ujë, pije, qumësht, lëngje frutash, ...), vasketa dhe kavanoza plastikë për ushqime, konfeksione dhe zarfe për ushqime (p.sh. makarona, biskota me kripë, ...), letra dhe qese për blerje, flakona dhe shpërndarës automatik (p.sh. detersiv, detergjent dhe shampo, ...) polistirol për ambalazhe, tubete plastik, celofan dhe film fotografik.</p>	<p>JO Të gjitha ambalazhet jo plastike: hedhurinat e spitaleve (p.sh. shiringat, kontejnerët për lëngje fiziologjike), kavanozat dhe qeset për materiale të rrezikshme (p.sh. ngjites, vernik dhe solvente), lodra, këllëfë për CD/DVD, kaseta muzike dhe videokaseta, pjata, gota dhe servise plastike për një përdorim, varëse rrobash, legenë, ambalazhe plastike të ndotur.</p>
--	--	--

XHAM DHE KANAQE ...❖ 1 herë në javë.

	<p>PO Shishe xhami, vazo dhe kavanoza xhami, gota, kanaqe dhe vasketa alumini të pastër, kavanoza metalikë, kuti çeliku dhe alumini, (p.sh. ton, konserva, perime), varëse rrobash metalike (ngjyrosje), bombola spray pa gaz, karta alumini.</p>	<p>JO Xham në formë tabakësh, damixhana, pasqyra dhe materiale të tjera prej xhami me përmasa të mëdha, kristale, porcelan, qeramikë, terakotë (tullë), llamba inkandeshente dhe neon, kontejnerë për vernik dhe solvente (bojëra dhe shkrirës - me etiketën "T" dhe/ose "F").</p>
--	--	---

GRUPI I PADIFERENCUAR ...❖ 1 herë në javë.

	<p>PO Lodra të prishura - Këllëfë për cd/dvd - Cd/dvd, Objekte gome - Sfungjer sintetik, Pelena dhe absorbues, fotografi dhe filma fotografish, Shtroje dhe ndyrësi kafshësh, Pjata dhe servise plastike, Funde cigaresh dhe hi, pluhur, Hedhurina që përbëhen nga materiale të ndryshme, (p.sh. brusha dhe furça dhëmbësh, brisqe) Ambalazhe të ndotura nga mbeturinat ushqimore</p>	<p>NO Çdo gjë që mund të diferencohet, hedhurina të lëngshme, hedhurina të dëmshme ose të rrezikshme, hedhurina me përmasa të mëdha, RAEE (hedhurina të aparaturave elektrike dhe elektronike).</p>
--	--	--

ME PËRMASA TË MËDHA dhe RAEE (hedhurina të aparaturave elektrike dhe elektronike) ...❖ te CentrAmbiente

	<p>MOS i braktisni kurrë hedhurinat me përmasa të mëdha në rrugë! Gjopa të rënda për kundërvajtësit.</p> <p>Mobilie, karrige dhe tavolina. Divane dhe poltrona. Dyshekë dhe rrjeta. Pajisje elektroshtëpiake (p.sh. lavatrice, frigoriferë, enë-larëse dhe pluhurthithëse fshesë me korrent).</p> <p>Aparate elektronikë (p.sh. TV, PC, faks, stereo dhe celularë). Damixhana, tabakë xhami dhe pasqyra. Pajisje sanitare dhe hedhurina inerte të përfutuara nga prishjet e vogla. Dyer dhe dritare.</p>	<p>tërheqja bëhet pa pagesë në banesë duke telefonuar në numrin jeshil (vetëm për përdoruesit shtëpiak).</p> <p style="text-align: center;">Numero Verde 800 680 800</p>
--	---	--

BAR KOSE DHE BIMË TË KRASITURA ...❖

në CentrAmbiente shërbim për tërheqjen duke prenotuar në numrin jeshil

Numero Verde
800 680 800

ILAJÇE DHE PILA ...❖



në CentrAmbiente ose në kontejnerët përkatës.

RROBA TË PËRDORURA ...❖

në kontejnerët përkatës

TIPOLOGJI TË TJERA HEDHURINASH ...❖ në CentrAmbiente

CentrAmbiente është një hapësirë e autorizuar ku qytetari mund të lërë pa pagesë gjithashtu edhe këto materiale:

	<p>Toner dhe fishekë për fotokopiatrice, faks dhe makina shtypi. Vajra minerale dhe vegjetale - Vajra të konsumuar. Goma Hekur dhe dru Tuba fluoreshent (llamba me neon ose llamba me konsumim të vogël energjie). Kontejnerë me etiketën "T" (toksinë) dhe/ose "F" (të ndezshëm).</p>	
--	--	---

Ancona, Via del Commercio 27 - nga e hëna deri të shtunën nga ora 8,30 deri në orën 11,30 dhe nga ora 14,00 deri në 17,30.