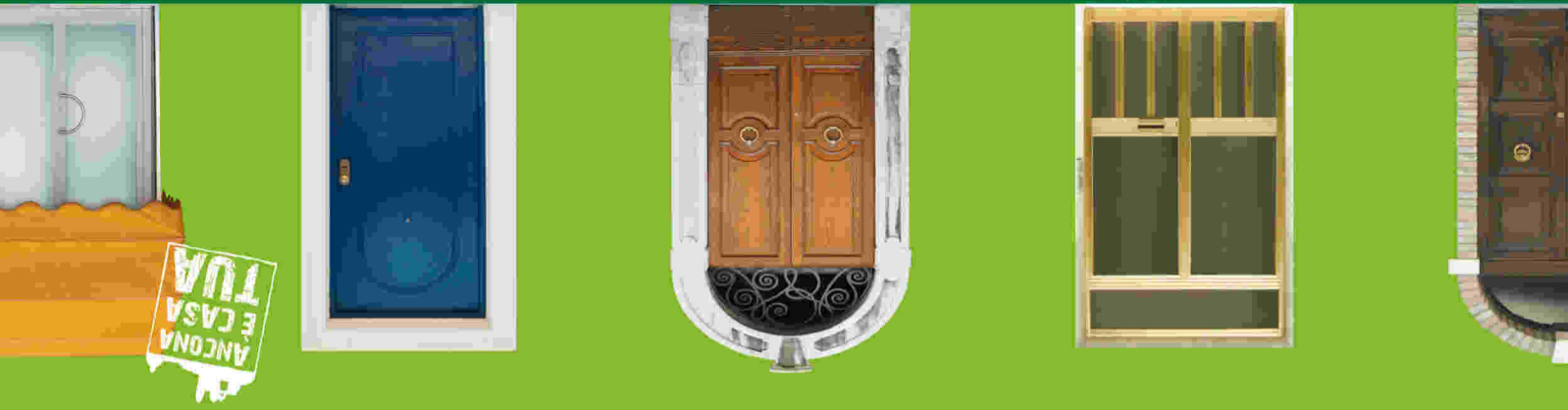


Parte il Porta a Porta

CAMBIA LA RACCOLTA DIFFERENZIATA DEI RIFIUTI



Ancona ciudad limpia, un esfuerzo de todos.

Una ciudad hermosa es sobretodo una ciudad limpia. Y esto depende también del esfuerzo de quien allí vive y trabaja. En este opúsculo encontrarás las reglas fundamentales para contribuir tú también a conseguir y reforzar este importante objetivo. Consúltalo siempre, incluso para conocer con exactitud dónde debes arrojar los principales objetos y embalajes de uso común.

Con el nuevo sistema de recolección de residuos a domicilio, llamado "Puerta a Puerta", en la ciudad **se eliminarán todos los contenedores de basura** y cada usuario se encargará de **diferenciar la basura en casa o en los lugares de trabajo utilizando contenedores que recibirá personalmente** para colocarlos en la calle los días de recolección.

contenedores para diferenciar en casa.



- un contenedor aireado de color marrón y bolsas de papel para la fracción orgánica.
- un contenedor blanco para papel y cartón
- bolsas amarillas para el plástico
- un contenedor verde para el vidrio y las latas
- material de información

contenedores para unidades habitacionales simples o comunidades de propietarios de hasta 3 familias



- un contenedor marrón para la fracción orgánica
- para el papel y el cartón se utiliza aquél que se destina a diferenciar en casa.
- bolsas amarillas para el plástico.
- para vidrio y latas se utiliza aquél que se destina para diferenciar en casa.
- un bidón gris para la fracción indiferenciada.

contenedores para exponer en las comunidades de propietarios con más de 3 familias (el tamaño de los contenedores puede variar)



- bidones con ruedas marrones para la fracción orgánica.
- bidones blancos con ruedas para papel y cartón
- bidones amarillos con ruedas para el plástico (sólo para las grandes comunidades de propietarios)
- bidones verdes con ruedas para vidrio y latas.
- bidones grises con ruedas para la fracción indiferenciada.

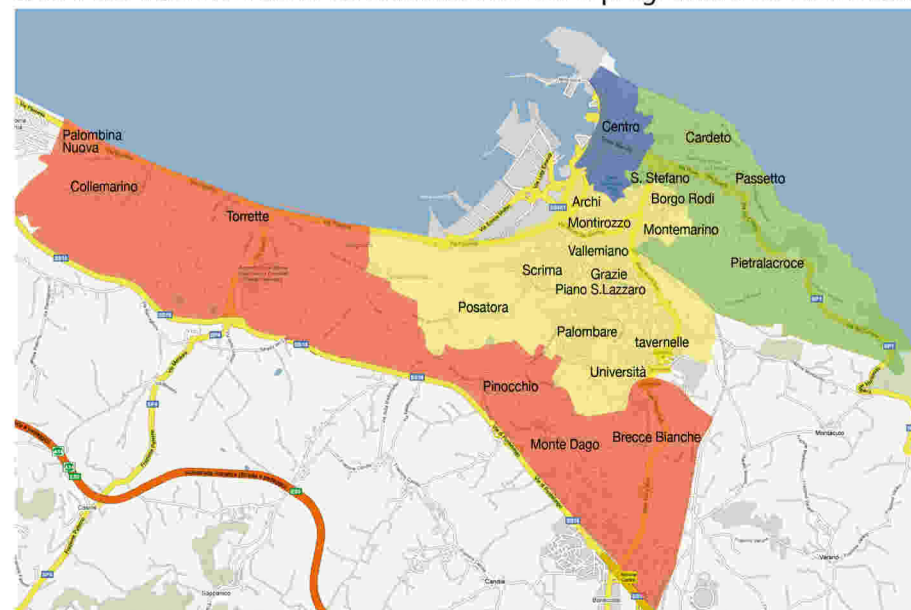
Las modalidades a seguir para garantizar el comienzo correcto del nuevo sistema son:

- **1** separa de forma correcta los residuos en casa utilizando los contenedores domésticos y consulta siempre el opúsculo.
- **2** coloca en los contenedores de los apartamentos todo lo que ya se ha diferenciado en casa, respetando siempre los colores.
- **3** exponer los contenedores siempre en los días y a las horas indicadas en el calendario de recolección.
- **4** coloca los contenedores en los espacios establecidos con AnconAmbiente y exponerlos sólo si están llenos.
- **5** retirar los contenedores una vez que han sido vaciados por los operadores encargados.



Cuando

El servicio "Puerta a Puerta" se extenderá de forma progresiva a las cuatro zonas en las que se subdivide la ciudad de Ancona.



Zona 1 → septiembre de 2008

Collemarino, Torrette, Pinocchio, Palombina Nuova, Monte Dago Brece Bianche e zona Università

Zona 2 → noviembre de 2008

Posatora, Piano San Lazzaro, Borgo Rodi, Archi, Vallemiano, Grazie, Tavernelle, Palombare, Scrima, Palombella, Montemarino, Montirozzo

Zona 3 → marzo de 2009

Cardeto, Santo Stefano, Adriatico, Passetto, Pietralacroce

Zona 4 → mayo de 2009

Centro (da San Pietro a Capodimonte)

Reglas y consejos para una buena diferenciación

- La recolección se realizará 1 vez por semana para todos los tipos de basura excepto para los **residuos orgánicos** que serán retirados 2 veces en los meses invernales y 3 veces en los meses de verano.
- Para los **residuos orgánicos** utiliza exclusivamente las bolsas de papel especialmente suministradas por AnconAmbiente.
- Dividir los residuos en casa utilizando los contenedores específicos. Durante los días preestablecidos coloca en la calle el contenedor personal o de la comunidad de propietarios que corresponde (se te entregará un calendario donde se indican los días de recolección).
- Reduce siempre al mínimo el volumen de los residuos doblando o aplastando los distintos materiales.
- Las botellas y los otros contenedores deben vaciarse y aplastarse antes de ser tirados.
- En caso de dudas sobre donde colocar tus residuos, consulta por teléfono al número verde o entra en el sitio www.anconambiente.it. Recuerda que la mejor respuesta es utilizar el contenedor gris de la fracción indiferenciada para no invalidar el esfuerzo de todos. En cualquier caso utilízalo lo menos posible y solamente para todo aquello que no consigues diferenciar.

FRACCIÓN ORGÁNICA

2 veces por semana
(3 en el período de verano desde el 1° de junio al 30 de septiembre)



SI Restos fríos de comida, de fruta y verdura, cáscaras de huevo, carne y huesos, pescado y escamas, caparzones de crustáceos y moluscos, pan, pasta y arroz, filtros de té, tisanas, fondo de café, flores marchitas y plantas de apartamento, servilletas de papel usadas, papel absorbente de cocina.

NO Todo aquello que no es material orgánico, restos de alimentos calientes, líquidos, gasas, vendaje adhesivo, arena para gatos y perros, tejidos y pañales de papel.

PAPEL Y CARTÓN

1 vez por semana



SI Periódicos, libros, cuadernos y agendas, cartón fino y cartón, cajas de papel dobladas, fotocopias, papel para paquetes, tetrapak (Ej.: cartón para bebidas tipo leche, zumos de fruta, vino,...) contenedores de papel para alimentos (Ej.: azúcar, pasta, sal, ...)

NO Todos los materiales no celulósicos. Contenedores de productos peligrosos, papel aceitado o plastificado, papel para alimentos (Ej.: queso o embutidos) papel para horno, papel carbónico o pergamino, papel químico (Ej.: fax y resguardos fiscales) papel con residuos de cola, papel de lija, papel sucio o mojado, platos y vasos de papel descartables.

PLÁSTICO

1 vez por semana



SI Todos los embalajes y los contenedores de plástico, botellas (Ej.: agua, bebidas, leche, zumos,...) bandejas y frascos de plástico para alimentos, envases y bolsas para alimentos (Ej.: pasta, snacks,...) bolsas y sobres para la compra, envases y dosificadores (Ej.: detergentes, champúes,...) poliestireno de embalaje, tubos de plástico, películas y film de celofán.

NO Todos los embalajes que no sean de plástico, residuos de hospital (Ej.: jeringas, contenedores para líquidos fisiológicos), frascos y bolsas para materiales peligrosos (Ej.: colas, pinturas y solventes), juguetes, cajas de CD/DVD, casetes y videocasetes, platos, vasos y cubiertos de plástico descartables, perchas, palanganas, embalajes de plástico sucios.

VIDRIO Y LATAS

1 vez por semana

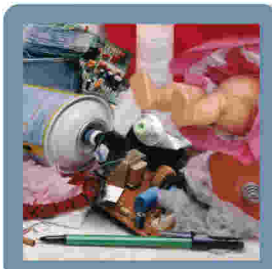


SI Botellas de vidrio, floreros y frascos de vidrio, vasos, latas y bandejas de aluminio limpio, frascos metálicos, latas de acero y aluminio, (Ej.: atún, conservas, legumbres) perchas de metal (tintorería), bombonas de spray sin gas, papel de aluminio.

NO Placas de vidrio, damajuanas, espejos u otros materiales de vidrio de gran tamaño, cristales, porcelanas, cerámicas, terracota, lámparas incandescentes y de neón, contenedores para pinturas y solventes (etiquetados "T" y/o "F").

FRACCIÓN INDIFERENCIADA

1 vez por semana



SI Juguetes rotos – Cajas de CD/DVD - CD/DVD, Objetos de goma – Esponja sintética, Pañales y compresas absorbentes, fotografías y películas fotográficas, arenas y excrementos de animales, platos y cubiertos de plástico, colillas de cigarrillos y cenizas, polvo, restos de compuestos de materiales diferentes, (Ej.: cepillos de dientes, cepillos, cuchillas) Embalajes sucios de residuos de alimentos.

NO Todo aquello que puede ser diferenciado, residuos líquidos, residuos nocivos o peligrosos, residuos de gran tamaño, RAEE (residuos de aparatos eléctricos y electrónicos).

DE GRAN TAMAÑO y RAEE (residuos de aparatos eléctricos y electrónicos).

al CentrAmbiente



¡NO abandonar residuos de gran tamaño en la calle! Multas caras para los transgresores

Muebles, sillas y mesas
Divanes y sillones
Colchones y redes
Electrodomésticos (Ej.: lavadoras, frigoríficos, lavavajillas y aspiradoras)
Aparatos electrónicos (Ej.: TV, PC, fax, estéreo y teléfonos celulares)
Dajuanas, placas de vidrio y espejos.
Sanitarios y residuos inertes de pequeñas obras de albañilería.
Puertas y ventanas

retiro gratuito a domicilio
llamando al número verde
(sólo para los privados)

Número Verde
800 680 800

SIEGA Y LA PODA

al CentrAmbiente



Servicio de retirada
llamando al
número verde

Número Verde
800 680 800

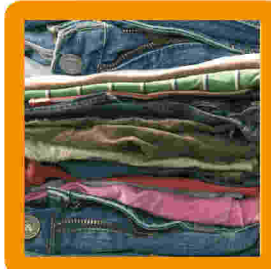
FARMACIAS Y PILAS

al CentrAmbiente
o en los
contenedores
específicos.



ROPA USADA

en los
contenedores
específicos



OTROS TIPOS DE RESIDUOS

al CentrAmbiente

El CentrAmbiente es un área autorizada donde el ciudadano puede también entregar de forma gratuita los siguientes materiales:



Toner y cartuchos de fotocopiadoras, fax e impresoras
Aceites minerales y vegetales – Aceites usados
Neumáticos
Hierro y madera
Tubos fluorescentes (lámparas de neón y lámparas de bajo consumo)
Contenedores con etiqueta "T" (tóxicos) y/o "F" (inflamables)



Ancona, Via del Commercio 27 – de lunes a sábado de 8,30 a 11,30 y de 14,00 a 17,30