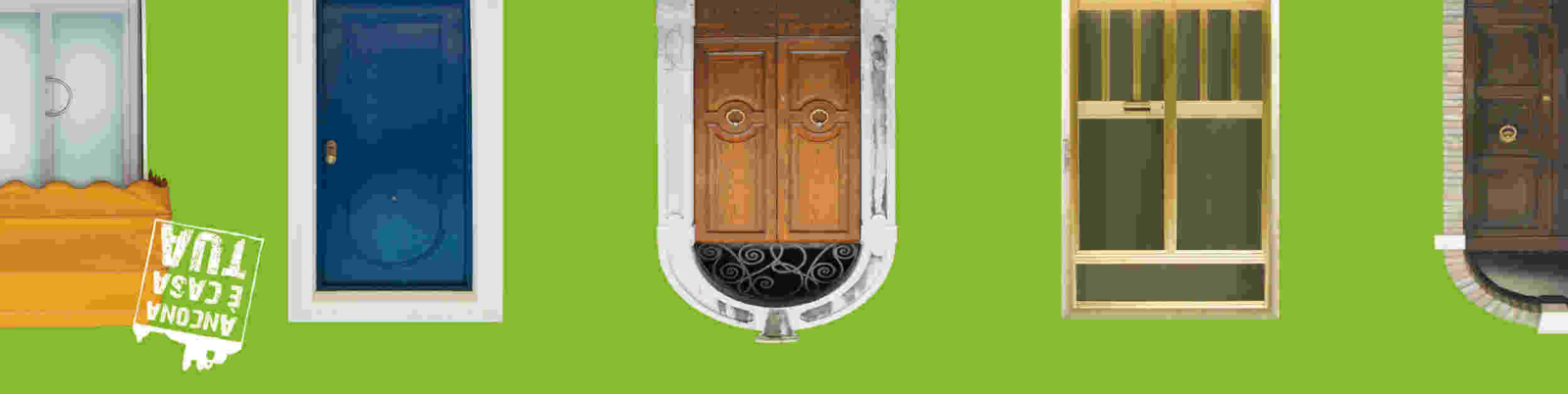


Parte il Porta a Porta

GAMBIA LA RACCOLTA DIFFERENZIATA DEI RIFIUTI



অহপড়হধ-কে একটি পরিচ্ছন্ন শহরে পরিণত করতে: আমাদের সবার প্রচেষ্টা প্রয়োজন।

প্রতিটি সুন্দর শহর প্রথমে এবং সর্বাগ্রে একটি পরিচ্ছন্ন শহর। একটি শহরকে পরিষ্কার-পরিচ্ছন্ন রাখার জন্য যারা এখানে বসবাস ও কাজ করেন তাদের কাছ থেকে প্রতিশ্রুতির প্রয়োজন হয়। এই গুরুত্বপূর্ণ ল্য অর্জন ও তাকে শক্তিশালী করতে আপনার নিজস্ব ব্যক্তিগত অবদান যোগ করার জন্য এই লিফলেটটিতে আপনি মৌলিক নিয়ম-কানুনগুলো পাবেন। সচরাচর ব্যবহৃত জিনিসপত্র ও প্যাকেজিং সামগ্রী কোথায় ফেলতে হবে সেই সম্পর্কিত তথ্যের জন্য নিয়মিতভাবে এটি দেখতে ভুলবেন না।

নতুন দ্বার-থেকে-দ্বারে আবর্জনা সংগ্রহ পদ্ধতি (চুড়ৎঃধ চুড়ৎঃধচ)-কে ধন্যবাদ, শহরের রাস্তার উপরের সবগুলো আবর্জনার কন্টেইনার অপসারণ করা হবে এবং প্রত্যেক ব্যবহারকারীকে ব্যক্তিগতভাবে যথাযথ কন্টেইনার সরবরাহ করা হবে যারা বিভিন্ন ধরনের আবর্জনা পৃথক করবেন, তা বাড়িতে বা কর্মত্রে যেখানেই হোক না কেন, এবং সংগ্রহের জন্য নির্ধারিত দিনে বাইরে রাস্তার উপর কন্টেইনারগুলো রেখে দিবেন।

বাড়িতে আবর্জনা পৃথক করার জন্য কন্টেইনার।



- জৈব আবর্জনার জন্য বায়বায়িত বাদামি কন্টেইনার ও কাগজের ব্যাগ।
- কাগজ ও কার্ডবোর্ডের জন্য সাদা কন্টেইনার।
- প্লাস্টিকের জন্য হলুদ ব্যাগ।
- কাঁচ ও টিনের কোঁটার জন্য সবুজ কন্টেইনার।
- রেফারেন্স সামগ্রী।

আলাদা বসবাসের ইউনিট বা ৩টি পর্যন্ত পরিবারের অ্যাপার্টমেন্ট বকের জন্য কন্টেইনার।



- জৈব আবর্জনার জন্য বাদামি কন্টেইনার।
- কাগজ ও কার্ডবোর্ডের জন্য সাদা কন্টেইনার (বাড়িতে আবর্জনা পৃথক করার জন্য ব্যবহৃত কন্টেইনারের অনুরূপ)।
- প্লাস্টিকের জন্য হলুদ ব্যাগ।
- কাঁচ ও টিনের কোঁটার জন্য সবুজ কন্টেইনার (বাড়িতে আবর্জনা পৃথক করার জন্য ব্যবহৃত কন্টেইনারের অনুরূপ)।
- পৃথক না করা আবর্জনার জন্য একটি ধূসর ব্যাগ।

৩টির বেশি পরিবারের অ্যাপার্টমেন্ট বকের জন্য কন্টেইনার (কন্টেইনারের আকার ভিন্ন হতে পারে)।



- জৈব আবর্জনার জন্য বাদামি চাকায়ুক্ত বিন।
- কাগজ ও কার্ডবোর্ডের জন্য সাদা চাকায়ুক্ত বিন।
- প্লাস্টিকের জন্য হলুদ চাকায়ুক্ত বিন (শুধুমাত্র বড় অ্যাপার্টমেন্ট বকের জন্য)।
- কাঁচ ও টিনের কোঁটার জন্য সবুজ চাকায়ুক্ত বিন।
- পৃথক না করা আবর্জনার জন্য ধূসর চাকায়ুক্ত বিন।

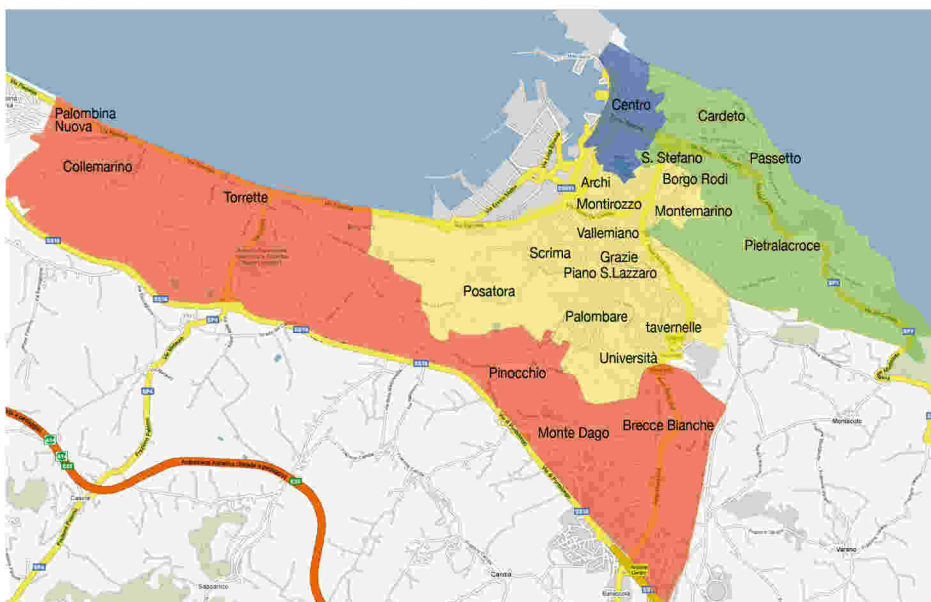
নতুন পদ্ধতিটি যাতে সঠিকভাবে কাজ করতে পারে তা নিশ্চিত করার জন্য অনুগ্রহ করে নিচে উল্লিখিত প্রক্রিয়াগুলো অনুসরণ করুন:

- বাড়ির কন্টেইনারগুলো ব্যবহার করে সঠিকভাবে আবর্জনা আলাদা করুন এবং লিফলেটটি দেখে নিতে ভুলবেন না।
- বাড়িতে আবর্জনা আলাদা করার পর, সেগুলো অ্যাপার্টমেন্ট বকের যথাযথ কন্টেইনারে ফেলুন, এবং ফেলার সময় বিনের রংয়ের দিকে বিশেষভাবে ল্য রাখবেন।
- সংগ্রহের ক্যালেন্ডারে উল্লিখিত দিন ও সময় অনুযায়ী কন্টেইনারগুলো রাস্তার উপর রাখবেন।
- অহপড়হঅসনরবঃব কর্তৃক নির্ধারিত স্থানগুলোতে কন্টেইনারগুলো রাখবেন, এবং শুধুমাত্র সেগুলো পুরোপুরো ভর্তি হয়ে গেলে রাখবেন।
- নিযুক্ত অপারেটর কন্টেইনারগুলো খালি করে ফেললে সেগুলো সংগ্রহ করুন।



কখন

অহপড়হধ শহরকে যে চারটি জোনে বিভক্ত করা হয়েছে সেগুলোতে পর্যায়ক্রমে “দ্বার-থেকে-দ্বারে” (“ডোর-টু-ডোর”) পরিষেবা সম্প্রসারিত করা হবে।



জোন ১ ... সেপ্টেম্বর ২০০৮

Collemarino, Torrette, Pinocchio, Palombina Nuova, Monte Dago Brece Bianche এবং বিশ্ববিদ্যালয় এলাকা

জোন ২ ... নভেম্বর ২০০৮

Posatora, Piano San Lazzaro, Borgo Rodi, Archi, Vallemiano, Grazie, Tavernelle, Palombare, Scrima, Palombella, Montemarino, Montirozzo

জোন ৩ ... মার্চ ২০০৯

Cardeto, Santo Stefano, Adriatico, Passetto, Pietralacroce

জোন ৪ ... মে ২০০৯

সিটি সেন্টার (বধূ চরবঃৎ থেকে ঈধঢ়ফরসডঃঃব পর্যন্ত)

সঠিকভাবে আবর্জনা আলাদা করার জন্য নিয়ম-কানুন ও পরামর্শ

- জৈব আবর্জনা ছাড়া অন্য সব ধরনের আবর্জনা সপ্তাহে একবার সংগ্রহ করা হবে, জৈব আবর্জনা শীতের মাসগুলোতে সপ্তাহে দুইবার এবং গরমের মাসগুলোতে সপ্তাহে তিনবার সংগ্রহ করা হবে।
- জৈব আবর্জনা সংগ্রহের জন্য শুধুমাত্র অহপড়হসনরবহঃব কর্তৃক সরবরাহকৃত যথাযথ কাগজের ব্যাগ ব্যবহার করুন।
- যথাযথ কন্টেইনার ব্যবহার করে বাড়িতে আবর্জনা আলাদা করুন। রাস্তার উপর ব্যক্তিগত বা অ্যাপার্টমেন্ট বকের আবর্জনার যথাযথ কন্টেইনার রাখুন (সংগ্রহের দিনগুলো নির্দেশকারী একটি ক্যালেন্ডার আপনাকে দেয়া হবে)।
- সব সময়ই বিভিন্ন জিনিসপত্রগুলো ভাঁজ করে অথবা দুমড়ে-মুচড়ে আবর্জনার আকার যতটা সম্ভব ছোট করে ফেলুন।
- বোতল ও অন্যান্য কোঁটাগুলো ফেলে দেয়ার আগে অবশ্যই খালি করতে হবে এবং পানি দিয়ে হালকা করে ধুয়ে দিতে হবে।
- কোথায় আবর্জনা ফেলতে হবে সেই সম্পর্কে কোনো সন্দেহ থাকলে, অনুগ্রহ করে টোল-ফ্রি নম্বরে যোগাযোগ করুন অথবা ফ্রি-হপড়হসনরবহঃব.রঃ ওয়েবসাইট দেখুন। কখনো সন্দেহ হলে, সবচেয়ে ভালো সমাধান হচ্ছে আলাদা না করা আবর্জনার জন্য ব্যবহৃত ধূসর কন্টেইনার ব্যবহার করা যাতে সবার কাজকে অর্থহীন করা এড়ানো যায়। তবে, এটা যতটা সম্ভব কম ব্যবহার করার চেষ্টা করুন এবং শুধুমাত্র সেইসব জিনিসের জন্য ব্যবহার করুন যেগুলো আলাদা করা যায় না।

জৈব আবর্জনা

সপ্তাহে দুইবার

(গ্রীষ্মকালে ১ জুন থেকে ৩০ সেপ্টেম্বর পর্যন্ত সপ্তাহে ৩ বার)।



হ্যাঁ

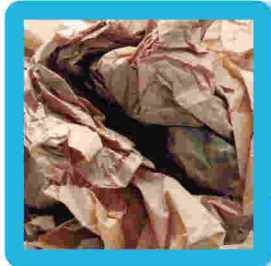
ঠাণ্ডা খাবারের অবশিষ্টাংশ, ফল ও সবজির খোসা ও উচ্ছিন্ন, ডিমের খোসা, গোল্ড ও হাড়, মাছ ও মাছের কাঁটা, চিংড়ি ও কাঁকড়া জাতীয় মাছের খোলস, রুটি ও ভাত, চা ও ভেজ চায়ের ফিল্টার, ব্যবহৃত কাফর গুঁড়া, শুকনো ফুল ও ঘরের ভিতরের গাছ, ব্যবহৃত কাগজের ন্যাপাকিন, পেপার টাওয়েল।

না

সব ধরনের অজৈব সামগ্রী, গরম খাবারের অবশিষ্টাংশ, তরল পদার্থ, লিফ্ট রোলার ও ব্যাড-এইড, কুকুর ও বিড়ালের লিটার বগু বা বর্জ্য পদার্থের বাগ, পেপার ফেব্রিক ও ন্যাপি।

কাগজ ও কার্ডবোর্ড

সপ্তাহে একবার



হ্যাঁ

খবরের কাগজ, বই, খাতা ও এজেন্ডা, কার্ডবোর্ড ও কাটন, কার্ডবোর্ডের ভাঁজ করা বাগ, ফটোকপি করা কাগজ, রয়ালি পেপার, ট্রেটা প্যাক কন্টেইনার (যেমন, দুধ, ফলের রস, মদ ইত্যাদির কাগজের কাটন), খাবারের জন্য কাগজের পাত্র (যেমন, চিনি, পাস্তা, লবন, ইত্যাদির জন্য)।

না

সেলুলোজ দিয়ে তৈরি নয় এমন যে কোনো জিনিস, বিপজ্জনক বস্তুর কন্টেইনার, তৈলাক্ত বা প্লাস্টিকযুক্ত কাগজ, খাবারের রয়ালি পেপার (যেমন, পানির বা শুকরের মাংসের টুকরার জন্য ব্যবহৃত রয়ালি পেপার), ওভেন পেপার, কার্বন ও প্যাচমেন্ট পেপার, কোমকেল পেপার (যেমন, ফ্যাণ্ড মেশিনের পেপার বা দোকানের সিপ), আঠার অবশিষ্টাংশযুক্ত কাগজ, শিরিস কাগজ, ময়লা বা ভেজা কাগজ, ডিসপোজেবল প্লাস্টিকের পেট ও কাপ।

প্লাস্টিক

সপ্তাহে একবার



হ্যাঁ

সব ধরনের প্যাকেজিং আইটেম ও প্লাস্টিকের কন্টেইনার, বোতল (যেমন, মিনারেল ওয়াটার, কোমল পানীয়, দুধ, ফলের রস, ইত্যাদির বোতল), প্লাস্টিকের খাবারের ট্রে ও জগ, খাদ্যসামগ্রী সংরক্ষণের জন্য কন্টেইনার ও ব্যাগ (যেমন, পাস্তা, বিস্কুট, ইত্যাদির জন্য), বাজারের ব্যাগ ও প্যাকেট, বোতল ও ডিসপেনসার (যেমন, ডিটারজেন্ট, সাবান, শ্যাম্পু, ইত্যাদির জন্য), পলিস্টাইরিন প্যাকেজিং সামগ্রী, প্লাস্টিকের নল, সেলোফেন রোল ও ফিল্ম।

না

প্লাস্টিকের নয় এমন সব ধরনের প্যাকেজিং সামগ্রী, হাসপাতালের বর্জ্য (যেমন, সিরিঞ্জ, দেহ থেকে নির্গত তরল পদার্থের কন্টেইনার), বিপজ্জনক সামগ্রীর কোঁটা ও প্যাকেট (যেমন, আঠা, পেইন্ট ও ড্রাবক), খেলনা, সিডি/ডিভিডি/ভিডিও মোড়ক, অডিও ও ভিডিও ক্যাসেট, প্লাস্টিকের ডিসপোজেবল পেট, কাপ, চামচ ও ছুরি, কাপড়ের হ্যাঞ্জার, বাটি, প্লাস্টিকের ময়লা প্যাকেজিং সামগ্রী।

কাঁচ ও টিনের কোঁটা

সপ্তাহে একবার



হ্যাঁ

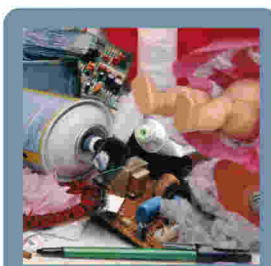
কাঁচের বোতল, কাঁচের পাত্র ও কোঁটা, পরিষ্কার অ্যালুমিনিয়ামের গাস, কোঁটা ও ট্রে, ধাতব কোঁটা, ইস্পাত বা অ্যালুমিনিয়ামের কোঁটা (যেমন টুনা, সংরক্ষণ, বিন, ইত্যাদির জন্য), ধাতুর তৈরি কাপড়ের হ্যাঞ্জার (ড্রাই-কিনার্স), স্প্রে করার খালি কোঁটা, অ্যালুমিনিয়াম পেপার।

না

কাঁচের শীট, ডেমিজন, আয়না ও কাঁচের তৈরি অন্যান্য বড় সামগ্রী, ক্রিস্টাল, পোসেলিন, সিরামিক, টেরাকোটা, বৈদ্যুতিক বাতি ও নিয়ন লাইট, পেইন্ট ও ড্রাবকের কন্টেইনার (শেগুলোর গায়ে এচ (টিক্স), বিষাক্ত) এবং/অথবা ঋচ (ফ্যামেবল, দাহ্য) লেখা আছে)।

আলাদা না করা আবর্জনা

সপ্তাহে একবার



হ্যাঁ

নষ্ট খেলনা, সিডি/ডিভিডি/ভিডিও মোড়ক, সিডি/ডিভিডি, রাবারের তৈরি জিনিসপত্র, সিনথেটিক স্পঞ্জ, ন্যাপি, স্যানিটারি প্যাড বা ট্যাম্পন, আলোকচিত্র ও আলোকচিত্রের ফিল্ম, লিটার বগু ও প্রাণী বর্জ্য, প্লাস্টিকের পেট, চামচ ও ছুরি, সিগারেটের গোড়া ও ছাই, ধূলা, বিভিন্ন জিনিসের বর্জ্য (ব্রাশ, টুথব্রাশ, রেজর বেড), খাবারের অবশিষ্টাংশের দাগ পড়া প্যাকেজিং সামগ্রী।

না

এমন সব জিনিসপত্র যেগুলো আলাদা করা যায়, তরল বর্জ্য, বিপজ্জনক বা ঝুঁকিপূর্ণ বর্জ্য, বড় আকারের বর্জ্য, ডব্লিউইই ("ওয়াস্ট ফ্রম ইলেকট্রিক্যাল অ্যান্ড ইলেকট্রনিক ইকুইপমেন্ট, বৈদ্যুতিক ও ইলেকট্রনিক যন্ত্রপাতি থেকে উদ্ভূত বর্জ্য") বর্জ্য।

বড় আকারের বর্জ্য এবং ডব্লিউইই

("ওয়াস্ট ফ্রম ইলেকট্রিক্যাল অ্যান্ড ইলেকট্রনিক ইকুইপমেন্ট, বৈদ্যুতিক ও ইলেকট্রনিক যন্ত্রপাতি থেকে উদ্ভূত বর্জ্য") বর্জ্য

CentrAmbiente-এ



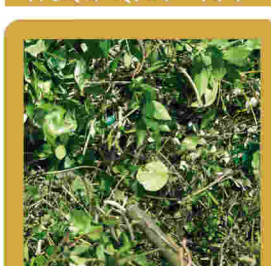
কখনোই বড় আকারের বর্জ্য রাস্তার উপর ফেলবেন না! এই আইন লঙ্ঘনকারীদেরকে বড় মাপের জরিমানা করা হবে।

আসবাবপত্র, চেয়ার ও টেবিল
সোফা ও আরাম কেদারা
তোষক ও খাট বা খাটের অংশ
গৃহস্থালী যন্ত্রপাতি (যেমন, ওয়াশিং মেশিন, ফ্রিজ, ডিশওয়াশার ও ভ্যাকুয়াম কিনার)
বৈদ্যুতিক যন্ত্রপাতি (যেমন, টিভি সেট, কম্পিউটার, ফ্যাণ্ডমেশিন, স্টেয়ার সেট, সেলুলার ফোন)
ডেমিজন, কাঁচের শিট ও আয়না
ছোটখাট ভাঙচুর থেকে উদ্ভূত স্যানিটারি সামগ্রী ও নিক্ষেপ বর্জ্য।
দরজা ও জানালা

টোল-ফ্রি নম্বরে ফোন করা হলে
বিনামূল্যে বাড়ি থেকে সংগ্রহ করা হবে
(শুধুমাত্র গৃহস্থালী সামগ্রীর জন্য)।

Numero Verde
800 680 800

গাছের ছাঁটা অংশ



CentrAmbiente-এ
টোল-ফ্রি নম্বরে ফোন করে রিজার্ভেশনের মাধ্যমে সংগ্রহ।
Numero Verde
800 680 800

ঔষধ ও ব্যাটারি



CentrAmbiente-এ
অথবা যথাযথ কন্টেইনারে।

ব্যবহৃত পোশাক



যথাযথ কন্টেইনারে

অন্য ধরনের বর্জ্য

CentrAmbiente-এ

CentrAmbiente হচ্ছে একটি অনুমোদিত স্থান যেখানে অধিবাসীরা নিচে উল্লিখিত জিনিসপত্রগুলোও ফেলতে পারবেন:



ফটোকপি মেশিন, ফ্যাণ্ডমেশিন ও প্রিন্টিং মেশিনের টোনার ও কার্টিজ
মিনারেল ও ভেজিটেবল ওয়েল - ব্যবহৃত তেল
টায়ার
লোহা ও কাঠ
ফুরোসেন্ট টিউব (নিয়ন বাতি বা লো-এনার্জি ল্যাম্প)
এচ (টিক্স, বিষাক্ত) এবং/অথবা ঋচ (ফ্যামেবল, দাহ্য) লেবেলযুক্ত কন্টেইনার



Ancona, Via del Commercio 27 সোমবার থেকে শনিবার সকাল ৮:৩০ থেকে ১১:৩০ এবং দুপুর ২টা থেকে বিকাল ৫:৩০ পর্যন্ত।